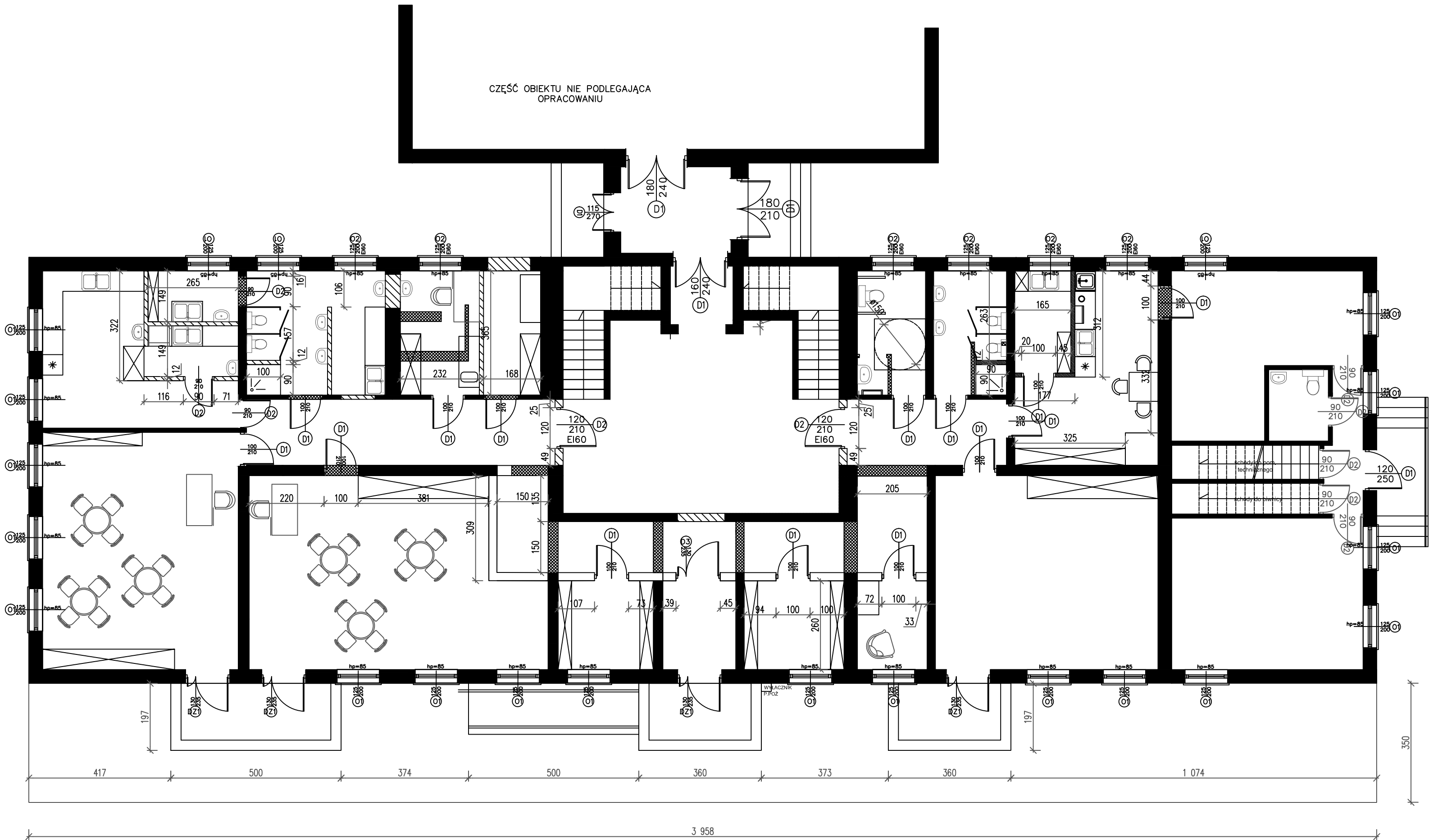


RZUT PARTERU-PRZEBUDOWA 1:100



- WYBURZENIA
- ŚCIANY ISTNIEJĄCE
- NOWE ŚCIANY

<div><div>P.W. "KRYMUS" Ewelina Muszyńska</div><div>Zbulitów Duży17</div><div>21-300 Radzyń Podlaski</div><div>tel. kom. 0-518-403-494</div></div>			
OBIEKT : ZMIANA SPOSOBU UŻYTKOWANIA WRAZ Z PRZEBUDOWĄ CZĘŚCI BUDYNKU SZKOŁY NA ŻŁOBEK,KAT. IX			
ADRES : Obręb : 0002 BIAŁA Jednostka ewidencyjna: 061506_2 RADZYŃ PODLASKI działka nr ewid. 514			
Nazwa Rysunku	WYBURZENIA, ZAMUROWANIA		
Funkcja	Imię i nazwisko Numer uprawnień	Podpis	
Projektant	mgr inż. Zbigniew Rolak LUB/0113/POOK/13 w specjalności KONSTRUKCYJNEJ		
Projektant sprawdzający	mgr inż. Łukasz Mazurek LUB/0227/PWOK/10 w specjalności KONSTRUKCYJNEJ		
Asystent Projektanta	mgr inż. Ewelina Muszyńska		
Asystent Projektanta	mgr inż. Izabela Kornacka		
Data opracowania	06.2025 r.	Skala 1:50	Branża: KONSTRUKCJA Nr rys. K-4

uwaga:
w razie wykrycia braków, problemów wykonawczych lub nieścisłości, należy niezwłocznie skontaktować się z autorami niniejszego opracowania.
Wszystkie wymiary należy sprawdzić na budowie